

ВСЕРОССИЙСКАЯ ОЛИМПИАДА ШКОЛЬНИКОВ ПО ТЕХНОЛОГИИ  
(МУНИЦИПАЛЬНЫЙ ЭТАП) ТЕОРЕТИЧЕСКИЙ ТУР  
возрастная группа (9 классы)

2022-2023 учебный год

ТЕХНОЛОГИЯ

(название предмета)

КУЛЬТУРА ДОМА, ДИЗАЙН И ТЕХНОЛОГИИ

(номинация)

9 класс

Код /шифр участника

Дата 18 . 11 . 2022г.

11/9/9-9

РОЖКОВА ИАРЕЖДА ВАЛЕРЬЕВИЧ

(полные фамилия, имя, отчество участника)

9 "А"

(класс, в котором обучается)

МБОУ "Добринская СОШ" им. Спиридонова И.С.

(сокращенное наименование общеобразовательной организации)

Документ, удостоверяющий личность

(заполняется информация в соответствии с имеющимся документом)

Паспорт		Свидетельство о рождении	
Серия:	Номер:	Серия:	Номер:

Информация об особенностях здоровья участника олимпиады

	Да / Нет		Да / Нет
Инвалид		Учащийся с ОВЗ	

ВСЕРОССИЙСКАЯ ОЛИМПИАДА ШКОЛЬНИКОВ ПО ТЕХНОЛОГИИ  
НОМИНАЦИЯ «КУЛЬТУРА ДОМА, ДИЗАЙН И ТЕХНОЛОГИИ»  
**(МУНИЦИПАЛЬНЫЙ ЭТАП) ТЕОРЕТИЧЕСКИЙ ТУР**  
возрастная группа (9 классы)

*Уважаемый участник олимпиады!*

Вам предстоит выполнить теоретические и тестовые задания.

Время выполнения заданий теоретического тура 1,5 академических часа (90 минут).

Выполнение **теоретических (письменных, творческих) заданий** целесообразно организовывать следующим образом:

- не спеша, внимательно прочитайте задание и определите, наиболее верный и полный ответ;
- отвечая на теоретический вопрос, обдумайте и сформулируйте конкретный ответ только на поставленный вопрос;
- если Вы выполняете задание, связанное с заполнением таблицы или схемы, не старайтесь детализировать информацию, вписывайте только те сведения или данные, которые указаны в вопросе;
- особое внимание обратите на задания, в выполнении которых требуется выразить Ваше мнение с учетом анализа ситуации или поставленной проблемы. Внимательно и вдумчиво определите смысл вопроса и логику ответа (последовательность и точность изложения). Отвечая на вопрос, предлагайте свой вариант решения проблемы, при этом ответ должен быть кратким, но содержать необходимую информацию;
- после выполнения всех предложенных заданий еще раз удостоверьтесь в правильности выбранных Вами ответов и решений.

Выполнение **тестовых заданий** целесообразно организовать следующим образом:

- не спеша, внимательно прочитайте тестовое задание;
- определите, какой из предложенных вариантов ответа наиболее верный и полный;
- отметьте знаком + или √, напротив выбранного вами ответа;
- продолжайте, таким образом, работу до завершения выполнения тестовых заданий;
- после выполнения всех предложенных заданий еще раз удостоверьтесь в правильности ваших ответов;
- если потребуется корректировка выбранного Вами варианта ответа, то неправильный вариант ответа зачеркните крестиком, и рядом напишите новый.
- обратите внимание на тестовые вопросы, знаком ○ обозначены варианты, где правильным является единственный ответ, а знаком □ обозначены ответы, где правильными могут быть два и более варианта.

Предупреждаем Вас, что:

- при оценке тестовых заданий, где необходимо определить один правильный ответ, 0 баллов выставляется за неверный ответ и в случае, если участником отмечены несколько ответов (в том числе правильный), или все ответы;
- при оценке тестовых заданий, где необходимо определить все правильные ответы, 0 баллов выставляется, если участником отмечены неверные ответы, большее количество ответов, чем предусмотрено в задании (в том числе правильные ответы) или все ответы.

Задание теоретического тура считается выполненным, если Вы вовремя сдаете его членам жюри.

**Максимальная оценка – 25 баллов.**

ВСЕРОССИЙСКАЯ ОЛИМПИАДА ШКОЛЬНИКОВ ПО ТЕХНОЛОГИИ  
НОМИНАЦИЯ «КУЛЬТУРА ДОМА, ДИЗАЙН И ТЕХНОЛОГИИ»  
(МУНИЦИПАЛЬНЫЙ ЭТАП) ТЕОРЕТИЧЕСКИЙ ТУР  
возрастная группа (9 классы)

### ОБЩАЯ ЧАСТЬ

**Вопрос 1. (1 балл)** К направлениям биотехнологии относятся:

- генная инженерия;
- нанотехнология;
- бионика;
- нейротехнология.

**Вопрос 2. (1 балл)** Напряжение электрической цепи измеряют:

- амперметром;
- ваттметром;
- вольтметром;
- счетчик электрической энергии.

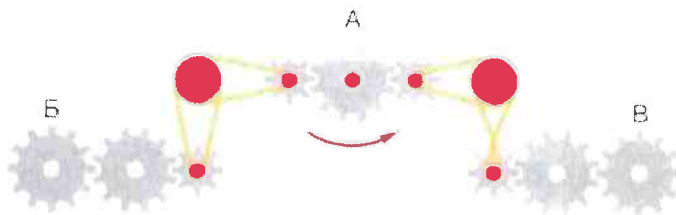
**Вопрос 3. (1 балл)** Понятие Умный дом было впервые сформулировано в:

- 1970-х годах;
- 1980-х годах;
- 1960-х годах;
- в XXI веке.

**Вопрос 4. (1 балл)** Основная масса угроз информационной безопасности приходится на:

- троянские программы;
- шпионские программы;
- черви.

**Вопрос 5. (1 балл)** Рассмотрите рисунок. Определите направление вращения ведомых зубчатых колес Б и В, если ведущее зубчатое колесо А вращается против часовой стрелки.



	Против часовой стрелки	По часовой стрелке
Б	✓	+
В	✓ +	

### СПЕЦИАЛЬНАЯ ЧАСТЬ

**Вопрос 6. (1 балл)** Перед Вами схема классификации супов. Заполните пропуски в схеме, обозначенные цифрами, подобрав соответствующие им названия.



+ 1 горячие

заправочные

+ 2 холодные

рыбные

0

сладкие

- 3 жаркие

~~горячие~~

- 4 овощные

~~овощные~~

~~холодные~~

**Вопрос 7. (1 балл)** Внимательно рассмотрите рисунки.

Установите соответствие между старинными и современными устройствами, удовлетворяющими одну и ту же потребность:

	Старинные приборы		Современные устройства
1		А	
2		Б	

3		В	
4		Г	

1 А, 2 В, 3 \_\_\_\_\_, 4 \_\_\_\_\_

**Вопрос 8. (1 балл)** Какой овощ стал основой этого индийского узора?



Ответ: свекла

**Вопрос 9. (1 балл)** Какое русское блюдо раньше называли «хлебными ушками»?

Ответ: «Хворост»

**Вопрос 10. (1 балл)** Какие растения используют для добавления в чай?

Ответ (не менее 5): листья смородины, лимонная мята, адиметика, жасмин, душица, кориандр, кунжут, шиповник.

**Вопрос 11. (1 балл)** Что, на ваш взгляд, означает фразеологизм «На вкус и цвет товарища нет»?

Ответ: Фразеологизм означает то у каждого свое мнение, вкуса на это много это индивидуально.

**Вопрос 12. (1 балл)** Какое слово здесь лишнее?

Батист, шелк, фланель, бязь, сатин, поплин.

Ответ: Батист

**Вопрос 13. (1 балл)** Автором «маленького черного» платья принято считать:

- а) Джанни Версаче;
- б) Кэльвин Кляйн;
- ✓ в) Сидни Кроуфорд;
- г) Габриэль Шанель.

**Вопрос 14. (1 балл)** Как называется эта ткань?

Очень тонкая, мягкая и тёплая материя саржевого переплетения; вырабатывается из гребенной пряжи, полученной из пуха горных коз, обитающих в северных регионах Индии, Китая, Непала, Пакистана, Монголии.

- а) габардин
- б) кашемир

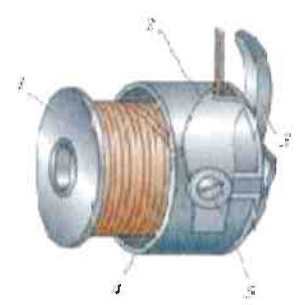
- 0 ✓  в) сукно
- г) коверкот

**Вопрос 15. (1 балл)** Какая мерка определяет размер плечевого изделия?

- 0 ✓  б) Сш
- а) Сш
- в) Сг
- г) Ди

**Вопрос 16. (1 балл)** Перед вами изображение важных деталей челночного механизма:

- 0 3 пластинчатая пружина -
- 1 шпулька +
- 2 косая прорезь -
- 5 регулировочный винт +
- 4 установочный палец -



(0,5 балла) Какой цифрой обозначена каждая деталь?

(0,5 балла) Какой элемент шпульного колпачка подсказывает вам, что он установлен в челночный механизм верно? Ответ: палец 3

**Вопрос 17. (1 балл)** Нарисуйте эскизы следующих видов рукавов:

Вид рукава	Эскиз
А) Втачной	
Б) Реглан	
В) Фонарик	

**Вопрос 18. (1 балл)** При выполнении операций на швейной машине, вы обнаружили, что верхняя нить рвётся. Перечислите не менее трёх причин происхождения обрыва нити. Ответ:

Неправильно заправлена машина, тонкая нить неподходящая к ткани, неподходящая игла.

**Вопрос 19. (1 балл)** Напишите недостающие названия групп профессий:

Человек - человек	Человек - техника	Человек - худ. обр.	Человек - природа	Человек - знак. земст.
психолог	водитель	писатель	эколог	бухгалтер
учитель	конструктор	пианист	зоотехник	археолог
экскурсовод	токарь	дизайнер	кинолог	нотариус

**Вопрос 20. (1 балл)** Найдите соответствие:

1	Раппорт	А	Техника рукоделия для создания изделий из валяной шерсти
---	---------	---	--

2	Пэчворк	Б	Ручная роспись по ткани
3	Батик	В	Лоскутное шитьё
4	Фелтинг	Г	Повторяющийся в оформлении рисунок

Ответ: 1 А 2 В 3 В 4 Г

### КЕЙС-ЗАДАНИЕ

#### Вопрос 21. (5 баллов)

Вам предложены детали выкройки текстильного изделия.

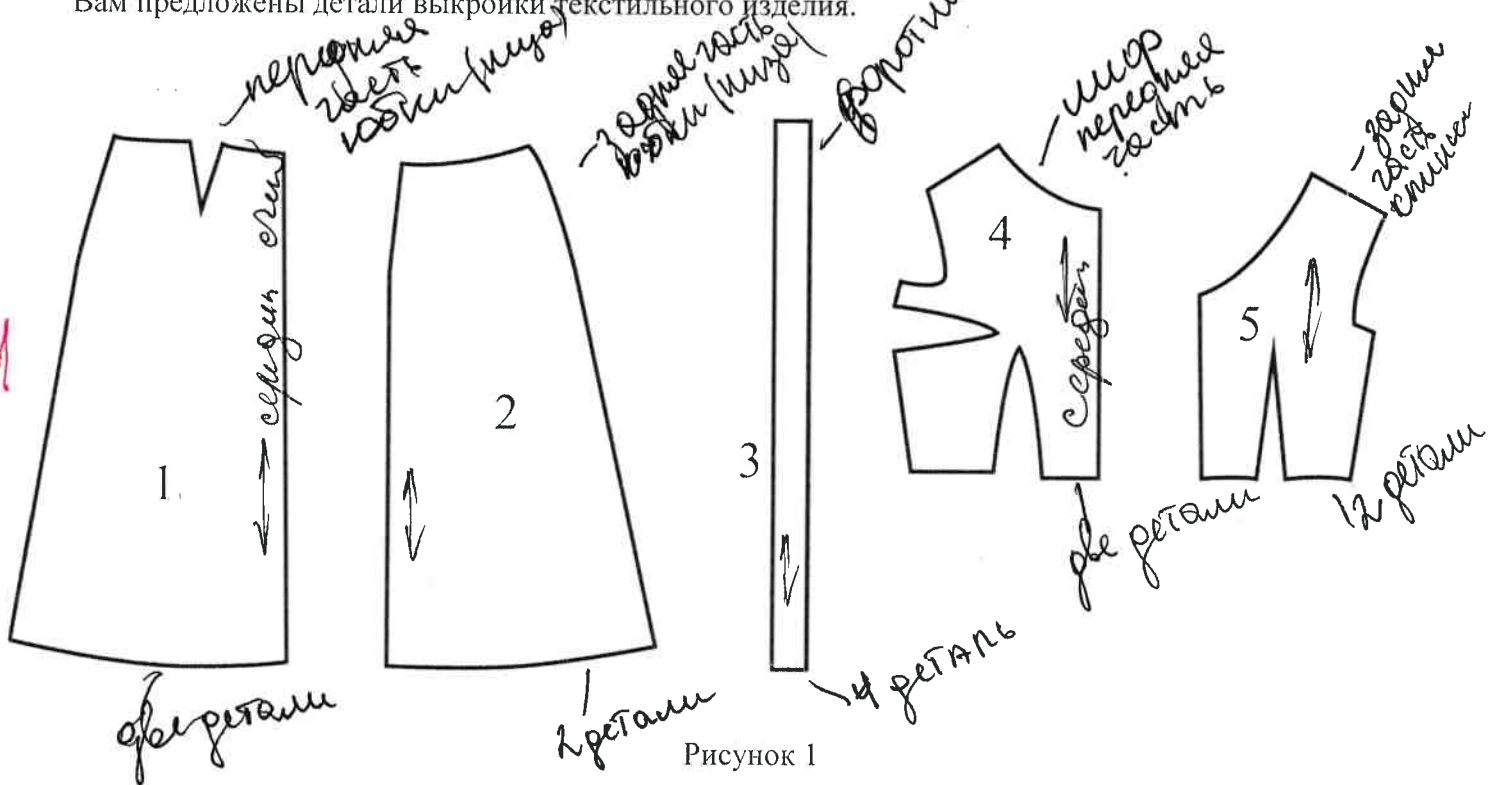


Рисунок 1

а) (1 балл) Выполните эскиз изделия (вид спереди и сзади) согласно деталям кроя.

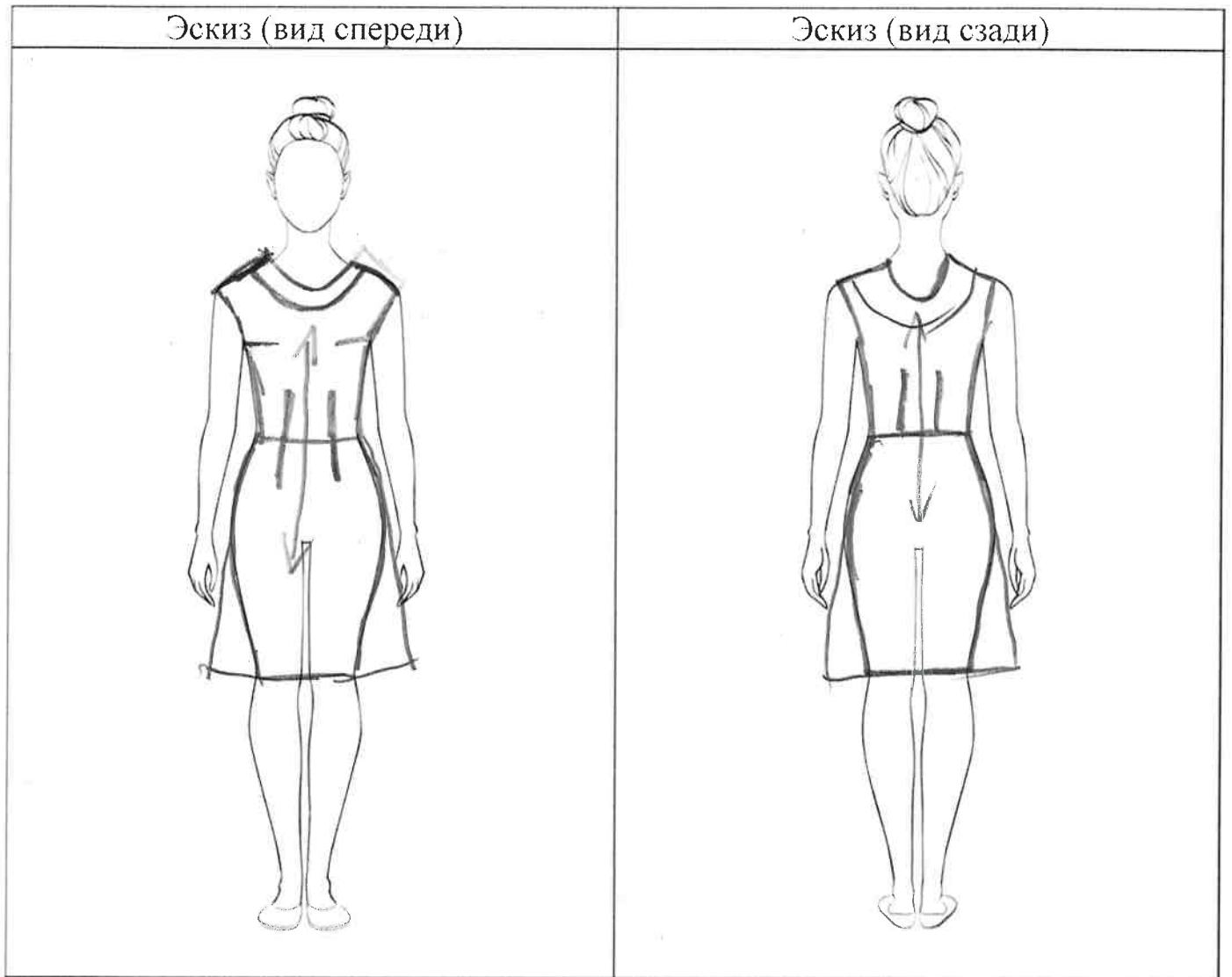
б) (1 балл) Укажите на деталях кроя направление долевой нити, подпишите линии середины деталей (при необходимости). Запишите названия деталей (1–5) и их количество.

в) (2 балла) Сделайте описание модели по эскизу:

- наименование и назначение изделия;
- силуэт, покрой;
- вид застёжки.

г) (0,5 балла) Предложите ткани, из которых можно сшить изделие.

д) (0,5 балла) Предложите элементы декора для этой модели.



Наименование изделия	повседневное платье, стрейс.
Силуэт, покрой	приталенный
Вид застёжки	потайной
Конструктивные особенности	без рукавов, <del>верх изделия</del> <sup>отдельно</sup> шить.
Ткань	сукно
Декор	узор, ласс, <del>краска</del> рисунок.



Эскиз модели	Описание внешнего вида модели
	<p>Юбка на основе прямой, длиной ниже колена, слегка заужена книзу.</p> <p>На переднем полотнище цельнокроеная кокетка мягко наложена на неглубокие складки.</p> <p>В среднем шве заднего полотнища располагается застёжка-молния, в нижней части шва – шлица.</p> <p>Верх юбки обработан притачным поясом с застёжкой на пуговицу.</p>

**ВСЕРОССИЙСКАЯ ОЛИМПИАДА ШКОЛЬНИКОВ ПО ТЕХНОЛОГИИ  
(МУНИЦИПАЛЬНЫЙ ЭТАП) ТЕОРЕТИЧЕСКИЙ ТУР**  
возрастная группа (9 классы)

Практическая часть. Моделирование. Время выполнения работы – 90 минут.

**Максимальное количество баллов – 20**

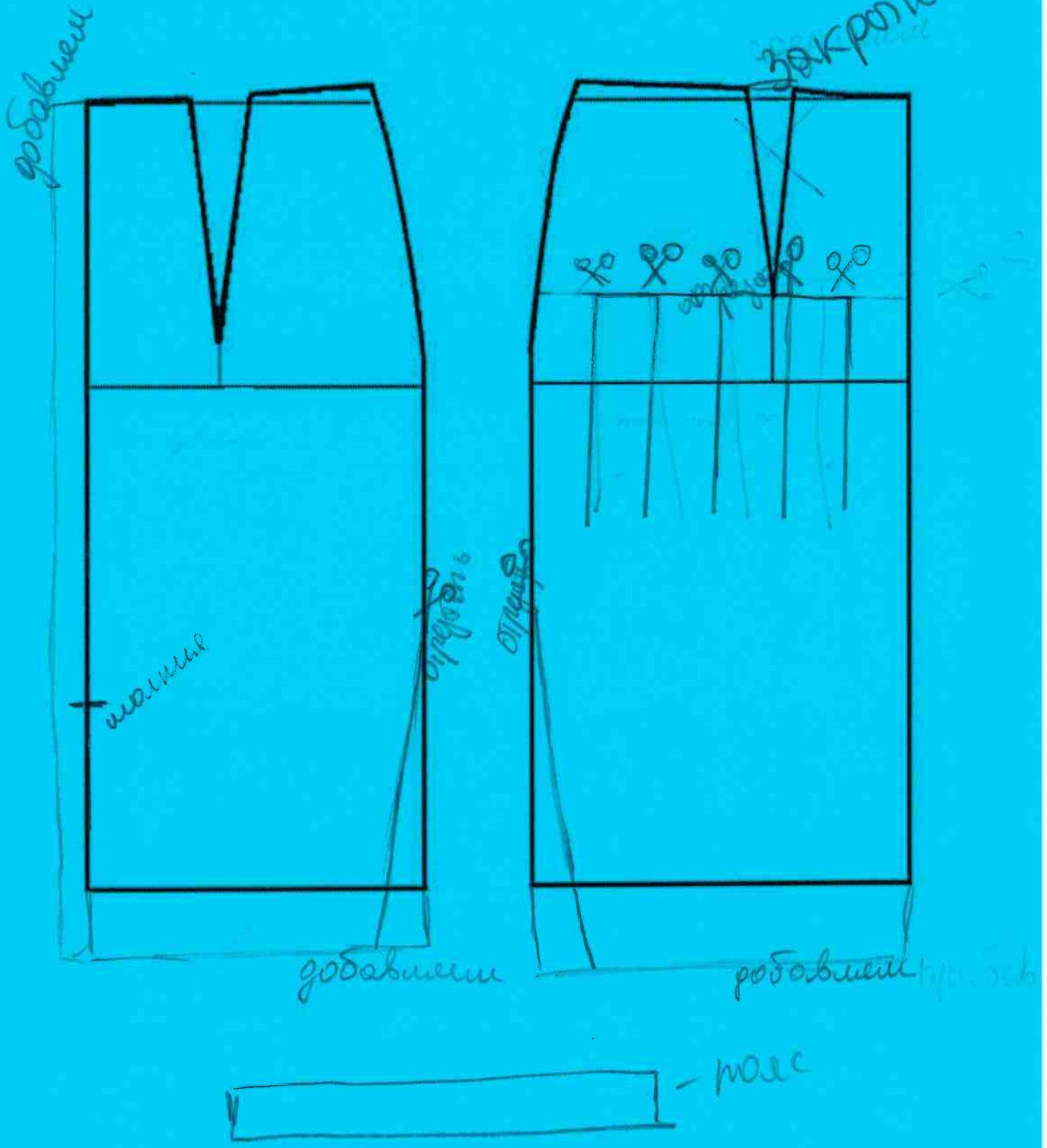
**Задание**

1. Внимательно прочитайте описание модели и рассмотрите эскиз.
2. Найдите различия с базовой конструкцией юбки (см. бланк № 1 «Базовый чертеж основы прямой юбки для моделирования»).
3. В соответствии с эскизом нанесите новые линии фасона и обозначьте ваши действия по моделированию на чертеже основы прямой юбки на бланке № 2 «Нанесение линий фасона и необходимых надписей на чертеж основы прямой юбки». Используйте для этого стрелки, значки, слова, список и т.д.
4. Перенесите линии фасона на шаблон из цветной бумаги (чертеж на бланке № 1 можно использовать для разрезания).
5. Изготовьте из цветной бумаги детали выкройки для раскладки на ткани.
6. Аккуратно наклейте детали выкройки на бланк № 3 «Результат моделирования».
7. Нанесите на детали выкройки необходимые надписи для раскроя.

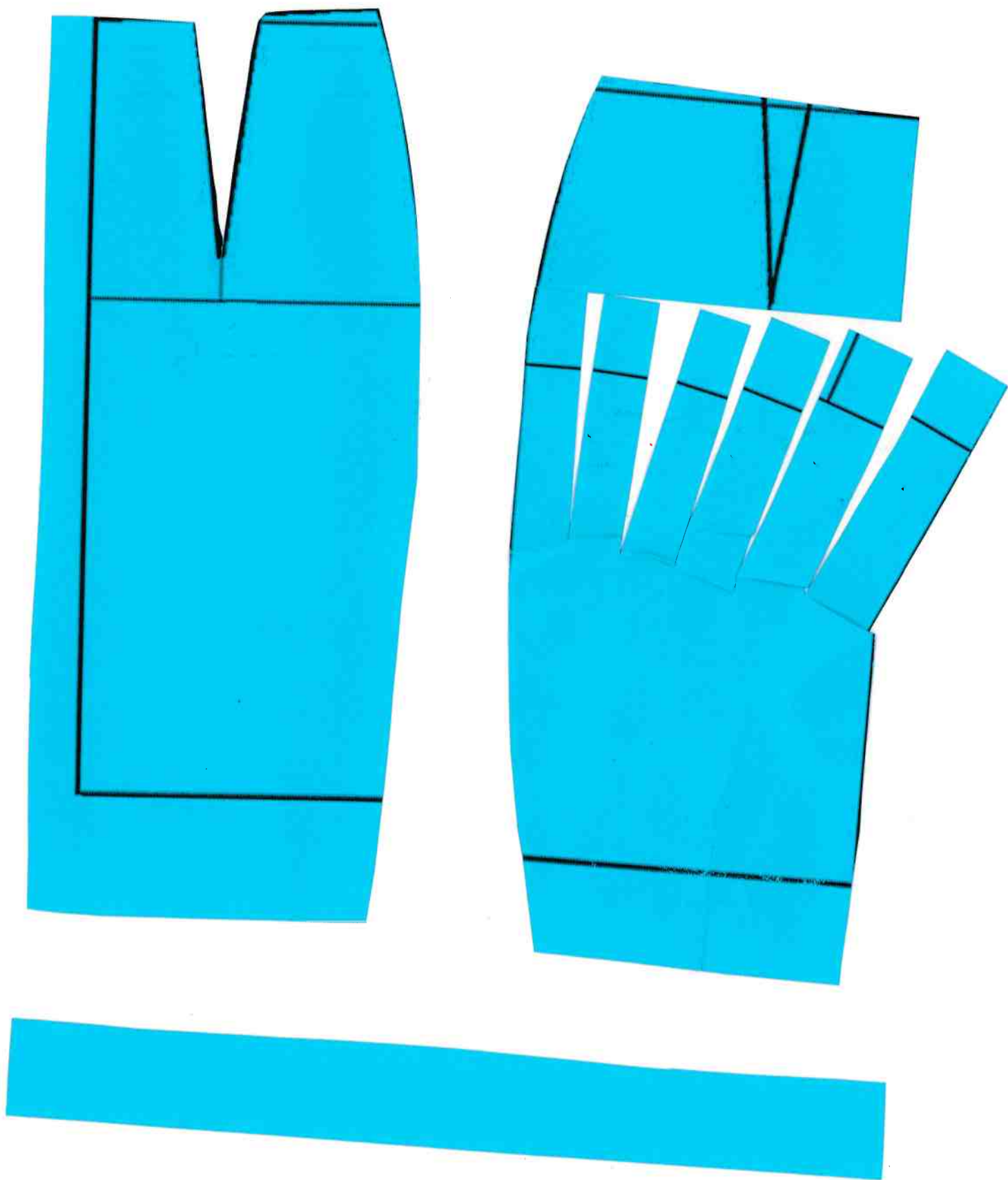
Эскиз модели	Описание внешнего вида модели
	<p>Юбка на основе прямой, длиной ниже колена, слегка заужена книзу.</p> <p>На переднем полотнище цельнокроеная кокетка мягко наложена на неглубокие складки.</p> <p>В среднем шве заднего полотнища располагается застёжка-молния, в нижней части шва – плища.</p> <p>Верх юбки обработан притачным поясом с застёжкой на пуговицу.</p>

Бланк № 2

Нанесение линий фасона и необходимых надписей на чертеж основы юбки



**Бланк № 3**  
**Результат моделирования**  
(приклеить готовые выкройки модели из цветной бумаги)



## Карта пооперационного контроля

Критерии оценки	Мах баллы	По факту
<b>Нанесение линий фасона на основу чертежа (бланк № 1)</b>	<b>11</b>	<b>10</b>
Работа с талиевыми вытачками	2	2
Нанесение линии кокетки	1	1
Построение складок	2	1
Наличие обозначений на чертеже «разрезать», «закрыть»	1	1
Изменение длины изделия	1	1
Нанесение линий сужения по линии низа на переднем и на заднем полотнище юбки	1	1
Построение шлицы	2	1
Построение пояса	1	1
<b>Подготовка выкройки к раскрою (бланк № 2)</b>	<b>24</b>	<b>2</b>
Нанесение деталей выкройки на бланк ответов с соблюдением направления нити основы	2	0
Наличие надписи названия детали переднего полотнища	2	0
Наличие надписи названия детали заднего полотнища	2	0
Наличие надписи названия детали пояса	2	0
Указание количества деталей переднего полотнища	1	0
Указание количества деталей заднего полотнища	1	0
Указание количества деталей пояса	1	0
Наличие направления нити основы на детали переднего полотнища	1	0
Наличие направления нити основы на детали заднего полотнища	1	0
Наличие направления нити основы на детали пояса	1	0
Припуски на обработку переднего полотнища	1	0
Припуски на обработку заднего полотнища	1	0
Припуски на обработку пояса	1	0
Указание линии сгиба на детали переднего полотнища	1	0
Наличие меток расположения петли и пуговицы на поясе	1	0
Наличие метки положения шлицы	1	0
Наличие метки расположения застёжки	1	0
Выполнение полного комплекта деталей – 3 детали	2	2
Аккуратность выполнения работы	1	0
<b>Итого:</b>	<b>35</b>	<b>12</b>