

БЛАНК ЗАДАНИЙ
муниципального этапа всероссийской олимпиады школьников
по географии
(предмет)

I ТУР (ТЕСТОВЫЙ)

2022/2023 учебный год

7 – 8 класс

Общее время выполнения работы – **180 минут**.

На выполнение заданий I (тестового) тура отводится **60 минут**.

На II (аналитический) тур отводится **120 минут**.

При ответе на задания запрещено пользоваться школьными и прочими атласами, справочными материалами, а также учебниками, мобильными телефонами, карманными компьютерами! Желаем успеха!

Ответьте на поставленные вопросы, выбрав **один** правильный вариант ответа. При ответе на вопросы будьте очень внимательны, так как некоторые вопросы требуют определить неверный вариант или имеют формулировку с отрицанием.

Не забудьте перенести свои ответы в бланк ответов (таблица)!

1. Выберите правильное утверждение о расположении высочайшей точки России:

- 1) гора Белуха находится в Республике Алтай;
- 2) вулкан Ключевская Сопка расположен в Камчатском крае;
- ③ гора Эльбрус расположена на границе Кабардино-Балкарии и Карачаево-Черкесии;
- 4) гора Бештау находится в Ставропольском крае.

2. Выберите вариант ответа, в котором указаны столицы стран, имеющих выход к самому большому замкнутому водоему Земли:

- ① Ашхабад, Тегеран, Баку, Астана; 2) Москва, Пекин, Улан-Батор, Астана;
- 3) Додома, Найроби, Кампала, Мапуту; 4) Дели, Катманду, Исламабад, Пекин.

3. В каком из вариантов ответа представлены только государства-архипелаги:

- 1) Мадагаскар, Непал, Мексика, Исландия; ② Кирибати, Филиппины, Индонезия, Фиджи;
- 3) Туркменистан, Киргизия, Таджикистан, Узбекистан;
- 4) Португалия, Ирландия, Чили, Сомали.

4. Выберите верное утверждение, характеризующее географическое положение объектов:

- ① Саудовская Аравия и Египет расположены на берегах Красного моря;
- 2) ЮАР и Намибия расположены в пустыне Сахара;
- 3) Марокко и Тунис расположены на берегу Индийского океана;
- 4) через Мавританию и Мали протекает река Нил.

5. Выберите вариант, в котором указаны субъекты России, расположенные на территории с избыточным увлажнением ($K_u \gg 1$):

- 1) Ростовская обл., Ставропольский край, Луганская Народная Республика, Севастополь;
- ② Приморский край, Чукотский авт. окр., Ямало-Ненецкий авт. окр., Мурманская обл.;
- 3) Респ. Алтай, Иркутская обл., Респ. Тыва, Курганская обл.;
- 4) Астраханская обл., Саратовская обл., Респ. Хакасия, Тамбовская обл.

6. В зону муссонной циркуляции атмосферы попадают такие территории как:

- 1) Красноярский край, Респ. Якутия, Ханты-Мансийский авт. окр., Респ. Бурятия;
- 2) Калининградская обл., Ленинградская обл., Санкт-Петербург, Псковская обл.;
- ③ Хабаровский край, Сахалинская обл., Амурская обл., Приморский край;
- 4) Респ. Марий Эл, Респ. Удмуртия, Респ. Татарстан, Кировская обл.

7. Выберите ряд стран, которые имеют выход к самым соленым морям:

- ① Тунис, Италия, Саудовская Аравия, Эритрея;
- 2) Мозамбик, ЮАР, Танзания, Австралия;
- 3) Чили, Аргентина, Уругвай, Перу;
- 4) Индонезия, Малайзия, Вьетнам, Таиланд.

8. Выберите вариант, в котором указаны только опасные ледовые гидрологические явления:

- 1) наводнение, паводок, половодье; 2) обвал, осыпь, солифлюкция;
- 3) блуждающие огни, шепот звезд, трясина; ④ зажор, забереги, шуга;

9. Выберите правильное утверждение, указывающее на особенности географического положения географических объектов:

- ① река Неман протекает по территории Белоруссии, Литвы и России;
- 2) остров Гренландия – это особый административный район Канады;
- 3) Россия и Таджикистан являются соседями первого порядка;
- 4) самая протяженная сухопутная граница у России с Китаем.

10. В составе древесных пород в России преобладают:

- 1) лиственница и сосна; ② ель и пихта; 3) береза и дуб; 4) бук и граб.

11. Какое утверждение о размещении населения на определенных территориях Земли является верным:

- 1) самыми заселенными районами Австралии являются центральные;
- 2) максимальная плотность населения в США фиксируется на Востоке и Северо-Востоке;
- 3) самыми густонаселенными районами Европы являются Северная и Восточная Европа;
- ④ в Китае самыми слабозаселенными территориями являются Восток и Юго-Восток.

12. В каком географическом объекте расположен «Пуп Земли» (точка с географическими координатами 0° географической широты 0° географической долготы):

- + 1) государство Нигерия; 2) г. Лондон; 3) горная система Гималаи; ④ Гвинейский залив.

13. Крупнейшим островом архипелага Японских островов является:

- + ① Хонсю; ~~②~~ Хоккайдо; 3) Кюсю; 4) Сикоку.

14. В каком случае амплитуда температур будет составлять 58°C :

- + 1) -4°C и $+17^{\circ}\text{C}$; 2) $+38^{\circ}\text{C}$ и $+20^{\circ}\text{C}$; ③ -38°C и $+20^{\circ}\text{C}$; 4) -24°C и $+24^{\circ}\text{C}$?

15. Определите вариант ответа, в который закралась неточность:

- ① река Нил впадает в Красное море; 2) река Нигер впадает в Гвинейский залив;

3) Суэцкий канал связывает Красное и Средиземное моря;

- ④ Средиземное море отделяет от вод Атлантического океана Гибралтарский пролив.

16. Выберите правильное сочетание «Природная зона – тип почв»:

- 1) влажные экваториальные леса – черноземы; ② тайга – подзолистые;

3) степь – красно-желтые ферралитные; 4) тундра – каштановые.

17. Выберите вариант ответа, в котором указаны, не характерные для Калининградской области формы рельефа:

- ① карстовые воронки, бугры пучения, плоскогорья;

+ 2) всхолмленные равнины, конечно-моренные гряды, речные долины;

3) польдеры, низменности, возвышенности; 4) дюны, авандюны, камовые холмы.

18. Выберите «лишнее» сочетание географических объектов:

+ 1) Нил, Нигер, Конго; 2) Амазонка, Тапажос, Парана; 3) Миссури, Миссисипи, Юкон;

- ④ Балхаш, Байкал, Иссык-Куль.

19. Выберите регион, в котором будет самая высокая вероятность циклонального типа погоды:

- ~~①~~ Сахалинская обл.; 2) Республика Тыва; ③ Свердловская обл.; 4) Иркутская обл.

20. Укажите вариант ответа, в котором перечислены горные области и территории, относящиеся к кайнозойской складчатости:

1) Срединный хребет, о. Сахалин, Кавказские горы;

2) Восточно-Европейская равнина, Среднесибирское плоскогорье, Становой хребет;

3) Верхоянский хребет, хребет Черского, Колымское нагорье;

- ④ Алтай, Саяны, Яблоновой хребет.

Максимальное количество баллов – 20.

Бланк ответов

| № задания | Ответ | № задания | Ответ |
|-----------|-------|-----------|------------------|
| 1. | 3 + | 11. | 4 - |
| 2. | 7 + | 12. | 4 4 + |
| 3. | 2 + | 13. | 1 + |
| 4. | 1 + | 14. | 3 + |
| 5. | 2 + | 15. | 4 - |
| 6. | 3 + | 16. | 2 + |
| 7. | 1 + | 17. | 1 + |
| 8. | 4 + | 18. | 4 + |
| 9. | 1 + | 19. | 3 - |
| 10. | 2 - | 20. | 4 - |

Член жюри :



15 (фактически
набранное
количество баллов)

БЛАНК ЗАДАНИЙ
муниципального этапа всероссийской олимпиады школьников
по географии
(предмет)

II ТУР (АНАЛИТИЧЕСКИЙ)

2022/2023 учебный год

7 – 8 класс

Общее время выполнения работы – **180 минут**.

На II (аналитический) тур отводится **120 минут**.

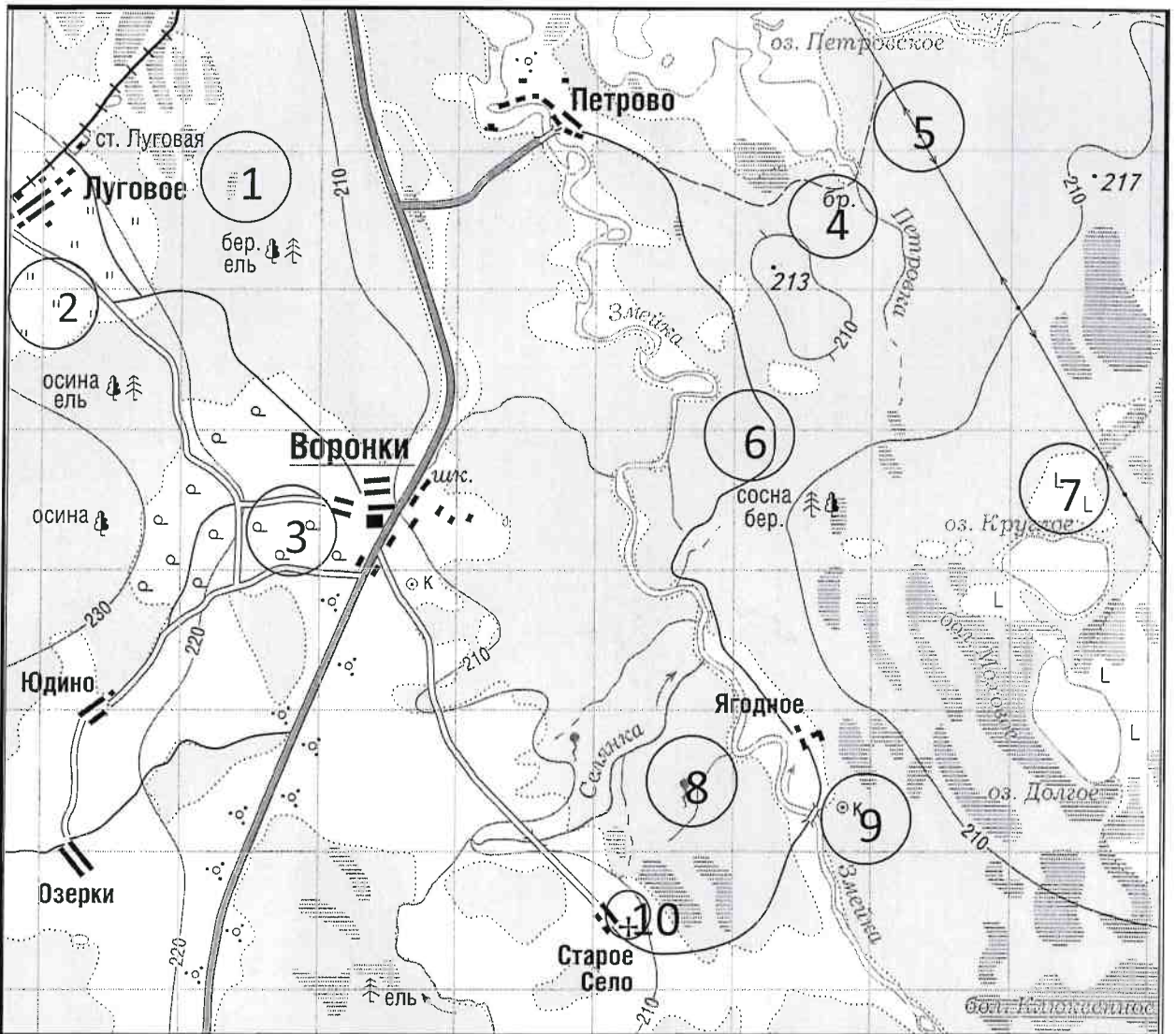
Максимально возможное количество баллов, которое Вы можете набрать на аналитическом туре, составляет 80 баллов.

При ответе на задания запрещено пользоваться школьными и прочими атласами, справочными материалами, а также учебниками, мобильными телефонами, карманными компьютерами! Желаем успеха!

Задание 1. «Географы-практики».

Перед Вами участок плана местности. Ответьте на поставленные ниже плана вопросы. Ответ внесите в таблицу.

1. Какие объекты обозначены на карте условными знаками № 1–10?
2. Определите, по какому азимуту необходимо двигаться от вершины холма с абсолютной высотой 213 м до школы.
3. Определите через сколько метров по высоте проведены горизонтали (поперечное сечение рельефа).
4. Определите максимальную высоту на изображённой территории. Если невозможно указать точную цифру, то напишите ответ в виде интервала, например, более 50 м, но менее 55 м.
5. Водосборный бассейн какой реки показан на данной карте?
6. В каком направлении она протекает?
7. По какому искусственному сооружению проходит железная дорога, проходящая через станцию Луговая?
8. В какой лес Вы отправитесь, чтобы заготовить традиционные в России банные веники? Укажите цифру(ы) номера участка.
9. В какой природной зоне находится изображённая на карте территория?



| № элемента | Элемент ответа | Ответ |
|------------|--|-------------------------------------|
| 1. | 1. Условный знак № 1 | Заготовительный лесной участок |
| | 2. Условный знак № 2 | Луговая растительность |
| | 3. Условный знак № 3 | Неформальная станция электропередач |
| | 4. Условный знак № 4 | Брод |
| | 5. Условный знак № 5 | Линия электропередач |
| | 6. Условный знак № 6 | Тропическая дорога |
| | 7. Условный знак № 7 | Дорога Тропическая дорога |
| | 8. Условный знак № 8 | Родник |
| | 9. Условный знак № 9 | Каюда |
| | 10. Условный знак № 10 | Щерковь |
| 2. | Азимут | 28 2 38° |
| 3. | Горизонтالي проведены через: | 10 метров высоты |
| 4. | Максимальная высота | более 230 метров |
| 5. | Водосборный бассейн | реки Зме Змейки |
| 6. | Направление течения реки | Северное, река течет на север |
| 7. | Искусственное железнодорожное сооружение | Вал Земляной вал |
| 8. | Лес заготовки веников (номера) | 1, 6 |
| 9. | Природная зона | Смешанные леса |

Максимальное количество баллов – 20.

Члены жюри (подписи)

[Handwritten signatures]

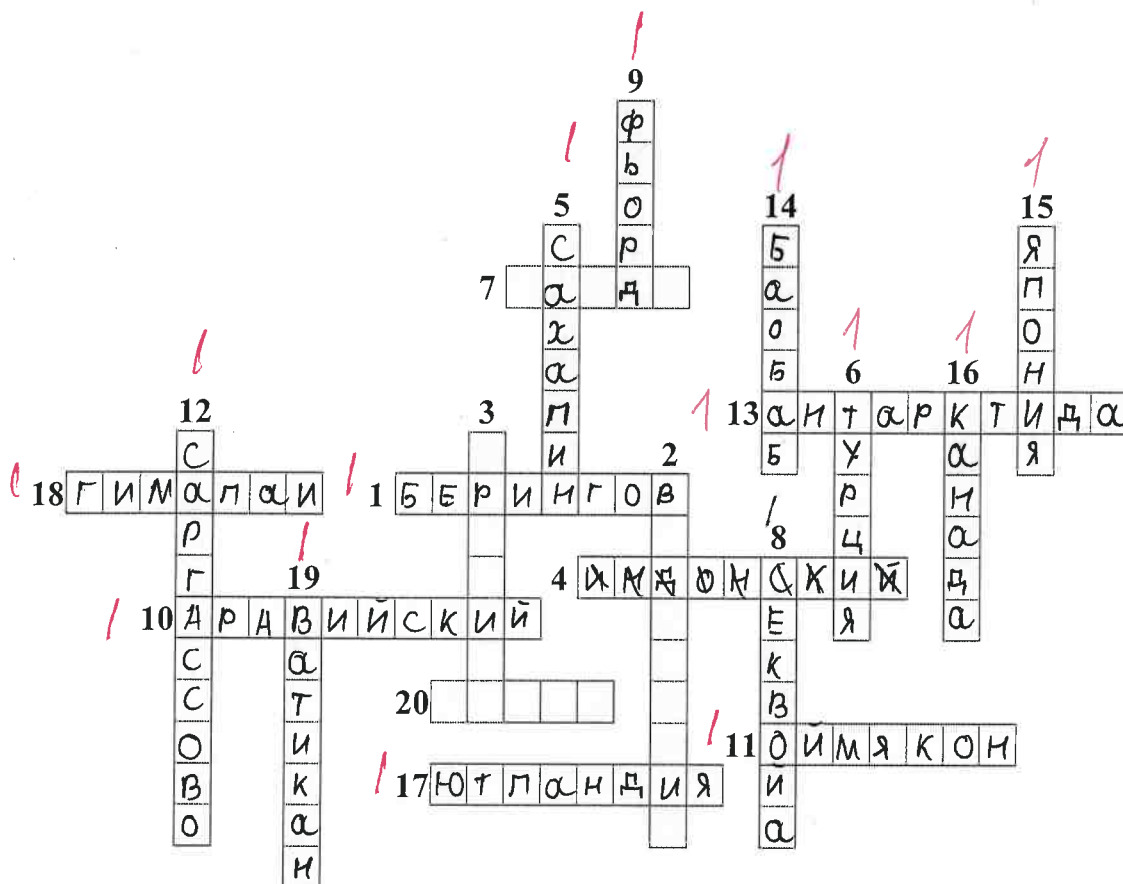
18 (фактически набранное количество баллов)

Задание 2. Географическая разминка-кроссворд «По материкам и странам».

Разгадайте предложенный кроссворд.

По горизонтали. 1. Название пролива между Россией и США. 4. Самый большой по площади архипелаг Земли. 7. Название залива, в котором зарегистрирована самая большая высота приливов (19,6 м). 10. Самый большой полуостров Земли. 11. Самый холодный населенный пункт России, «полюс холода» северного полушария. 13. Материк, на котором не бывает дождей. 17. Как называется полуостров, на котором находится значительная часть Королевства Дания? 18. Величайшая горная система, название которой с разных языков переводится как «снежная гора», «обитель снегов» и т.д. 20. Как называется местный сухой горячий шквалистый ветер юго-западного и западного направлений в пустыни Сахара и на Аравийском полуострове?

По вертикали. 2. Растение-эндемик пустыни Намиб с длинными листьями, умеющими впитывать влагу из воздуха. Растение, «растущее вниз». Увековечено на гербе Намибии. 3. Как называется крупный физико-географический район Земли, перевод названия которого с греческого языка означает «Территория под созвездием Большой Медведицы»? 5. Самый большой по площади территории остров России. 6. Какое государство занимает большую часть полуострова Малая Азия? 8. Самый высокий в мире древесный эндемик Северной Америки. 9. Узкий, длинный залив, окаймленный скалистыми берегами. Их много на Скандинавском полуострове. 12. Какое море называют «Морем без берегов»? 14. Самое распространенное дерево африканских саванн. Приспособилось накапливать влагу, чтобы пережить сухой сезон. 15. Крупнейшими островами какого государства являются Хонсю, Хоккайдо, Кюсю, Сикоку? 16. Страна, на флаге которой изображен кленовый лист. 19. Самое маленькое государство на планете (площадью всего лишь 0,44 км²).



Максимальное количество баллов – 20.

Члены жюри (подписи) _____

СВН

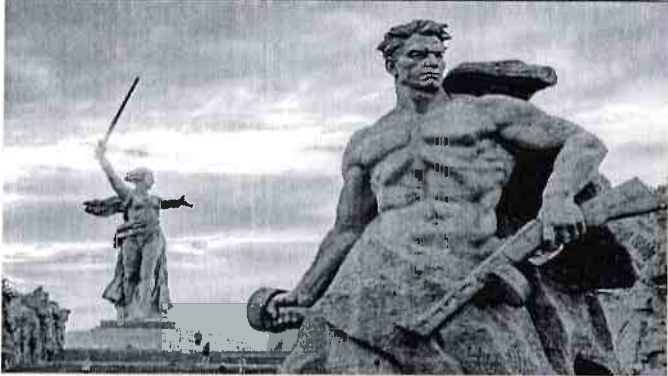


В

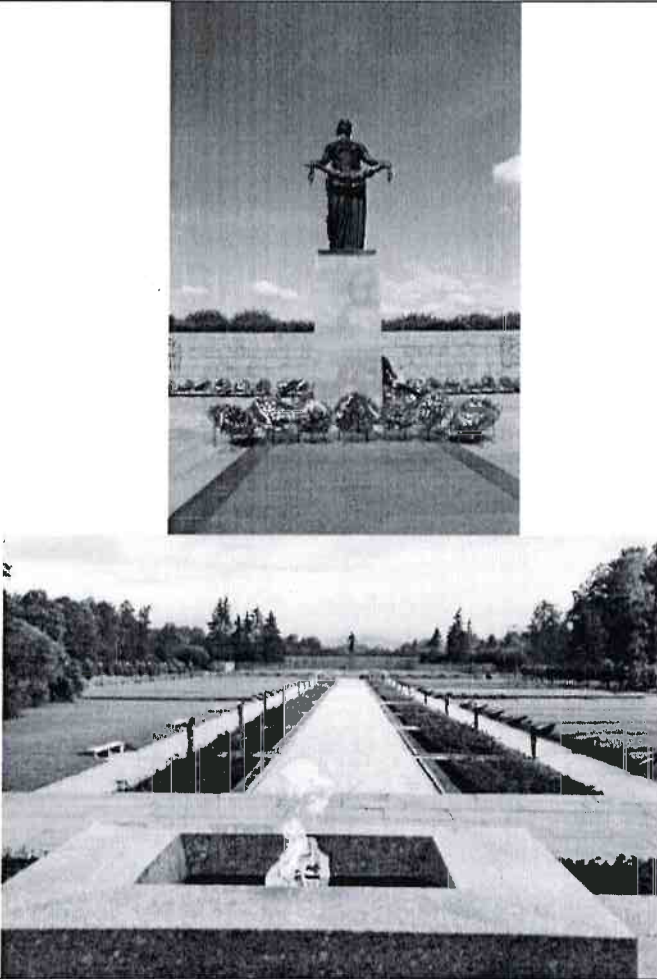

15 (фактически
набранное
количество баллов)

Задание 3. Чтобы помнили...

В последние годы, к великому сожалению, в некоторых странах происходит забвение памяти павших героев в Великой Отечественной войне. Сносятся памятники, происходит отрицание событий того времени. Но в наше нелегкое время мы не должны забывать нашу историю.

В этом задании Вам предстоит изучить информацию о некоторых памятниках, посвященных событиям Великой Отечественной войны. В таблице даны описания или представлены изображения известных в нашей стране воинских мемориальных комплексов или памятников героям Великой Отечественной войны. Также сформулированы вопросы, связанные с этими мемориалами. Ответьте, пожалуйста, на них, занеся ответы в соответствующие строки третьего столбика.

| № | Описание или изображение | Вопросы |
|----|---|---|
| 1. |  <p data-bbox="526 571 805 604">Памятник-ансамбль</p>  <p data-bbox="582 1064 750 1097">Скульптура</p> | <p data-bbox="1037 201 1564 302">1. Название памятника-ансамбля: <u>Родина-мать</u> <u>Маммаев-курган</u> 306</p> <p data-bbox="1037 302 1564 425">2. Название скульптуры памятника-ансамбля: <u>Родина-мать зовет</u> 1</p> <p data-bbox="1037 459 1564 571">3. Название возвышенности, на которой расположен: <u>Маммаев-курган</u> 1</p> <p data-bbox="1037 571 1564 683">4. В каком городе расположен: <u>Волгоград</u> 1</p> <p data-bbox="1037 716 1564 817">5. Название города до 1925 г.: <u>Царицын</u> 1</p> <p data-bbox="1037 851 1564 974">6. Название города с: 1925 по 1961 гг.: <u>Сталинград</u> 1</p> |
| 2. |  | <p data-bbox="1037 1108 1564 1176">1. Название памятника: <u>Защитники Севастополя</u> 0</p> <p data-bbox="1037 1176 1564 1332">2. В каком субъекте России расположен: <u>Севастополь</u> 1 <u>Республика Крым</u> <u>Автономный город Севастополь</u></p> <p data-bbox="1037 1332 1564 1400">3. В каком городе расположен: <u>Севастополь</u> 1</p> <p data-bbox="1037 1400 1564 1534">4. На каком физико-географическом объекте (мысе) расположен: 0</p> <p data-bbox="1037 1545 1564 1702">5. Какой субъект Российской Федерации окружает тот, в котором расположен памятник: <u>Республика Крым</u> 1</p> |

| № | Описание или изображение | Вопросы |
|----|---|---|
| 3. |  | <p>1. Название мемориального комплекса: <u>Ленинградцы</u></p> <p>2. Субъект РФ, в котором расположен: <u>Санкт-Петербург</u></p> <p>3. С каким регионом России граничит субъект, в котором расположен памятник: <u>Ленинградская область</u></p> |
| 4. | <p>История этого мемориального комплекса относится не только ко временам Великой Отечественной войны, но и к современности. 8 сентября 2022 года завершилась его реконструкция.</p>  | <p>1. Название мемориала: <u>Герои - Освободители</u></p> <p>2. Субъект РФ, в котором расположен: <u>Донецкая народная республика</u></p> <p>3. В какой природной зоне находится территория этого мемориального комплекса: <u>Степь</u></p> <p>4. Памятник расположен на одной из высших точек этого протяженного орографического объекта. Укажите его: _____</p> |

| № | Описание или изображение | Вопросы |
|---|---|---------|
| |  | |

Максимальное количество баллов – 20.

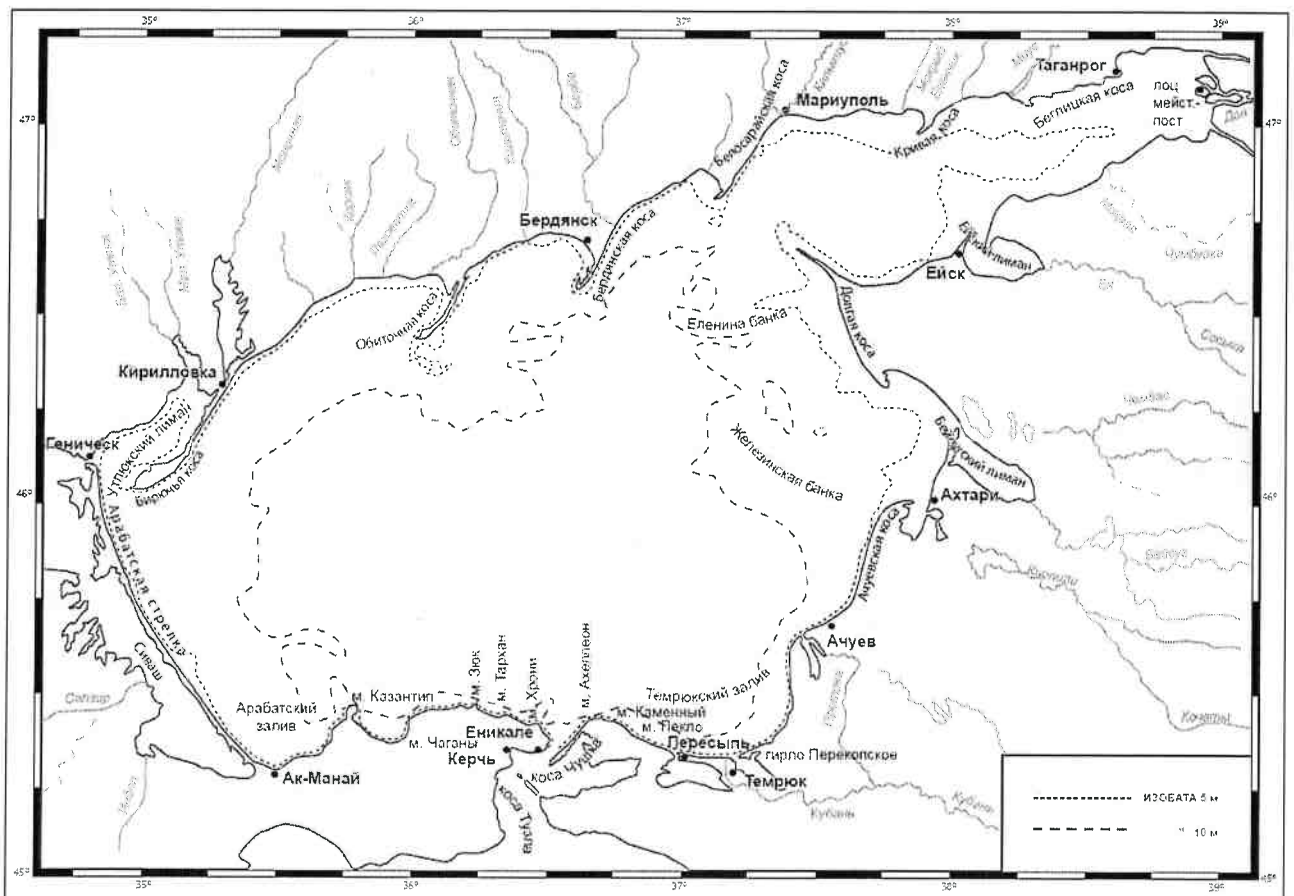
Члены жюри (подписи) _____

EM *M*

13 (фактически
набранное
количество баллов)

Задание 4. «По морям...по волнам...»

На рисунке представлена карта одного из гидрологических объектов. Да, он невелик по своим размерам, но достаточно важен для жизни нашей страны. Вам необходимо определить, что это за объект и ответить на ряд вопросов. Для простоты формулировки ответа они сформулированы в форме таблицы.



| № | Вопрос | Ответ |
|-----|---|--|
| 1. | Как называется этот гидрологический объект? | Азовское море |
| 2. | Берега какой страны он омывает? | Российской Федерации |
| 3. | Какие регионы этой страны имеют выход к этому объекту? | 1. Республика Крым 2. Ростовская область 3. Краснодарский край 4. Донецкая народная республика 5. Херсонская область 6. |
| 4. | Укажите две крупные наиболее известные реки, впадающие в этот объект | 1. Дон 2. Кубань |
| 5. | Как называются заливы, образованные в результате затопления морем долин рек из-за понижения уровня суши благодаря действию геологических процессов? В результате этого происходит смешивание пресных вод рек и соленых вод морей. Эти объекты также представлены на представленной береговой линии. | лиман |
| 6. | В акваторию этого объекта вдается великое множество узких продолговатых геоморфологических объектов. Два аналога таковых присутствуют и в Калининградской области. Как называются эти объекты? | Косы Каналы |
| 7. | Арабатская стрелка | |
| 8. | Какова средняя глубина этого гидрологического объекта? А максимальная? | 1. Средняя глубина: 260 м 2. Максимальная глубина: м |
| 9. | На дне этого объекта находятся возвышенности, на которых средняя глубина становится еще меньше. Как называются тип этих возвышенности (есть стеклянный аналог тары)? | Кубы со Кубинки |
| 10. | С каким более крупным гидрологическим объектом соединяется искомый в южной части? | Черное море |
| 11. | Как называется пролив между ними? | Керченский П |
| 12. | Какой важный инфраструктурный объект построен через этот пролив? | Крымский мост |
| 13. | Назовите как можно больше портов, расположенных на берегах этого водоема. | 1. Мариуполь 2. Таганрог 3. Бердянск 4. Ростов-на-Дону 5. Темрюк 6. Ейск 7. Туапсе 8. Ахтари |
| 14. | Каким материалом сложено большинство пляжей вокруг этого объекта? | Галька и гравий, ЩЕБЕНЬ |

Максимальное количество баллов – 20.

Максимальное количество баллов за аналитический тур – 80.

Члены жюри (подписи) _____

13/5 (фактически
набранное
количество баллов)