

БЛАНК ЗАДАНИЙ
муниципального этапа всероссийской олимпиады школьников
по географии
(предмет)

I ТУР (ТЕСТОВЫЙ)

2022/2023 учебный год

9 – 11 класс

Общее время выполнения работы – **180 минут**.

На выполнение заданий I (тестового) тура отводится **60 минут**.

На II (аналитический) тур отводится **120 минут**.

При ответе на задания запрещено пользоваться школьными и прочими атласами, справочными материалами, а также учебниками, мобильными телефонами, карманными компьютерами! Желаем успеха!

Ответьте на поставленные вопросы, выбрав **один** правильный вариант ответа. При ответе на вопросы будьте очень внимательны, так как некоторые вопросы требуют определить неверный вариант или имеют формулировку с отрицанием.

Не забудьте перенести свои ответы в бланк ответов (таблица)!

1. Столицами **республик** России являются города:
 - 1) Нарьян-Мар, Петропавловск Камчатский, Екатеринбург, Краснодар;
 - ② Якутск, Донецк, Нальчик, Петрозаводск;
 - 3) Севастополь, Санкт-Петербург, Грозный, Владикавказ;
 - 4) Рязань, Оренбург, Самара, Ростов-на-Дону.
2. Выберите вариант ответа, в котором указаны столицы стран, имеющих выход к самому большому замкнутому водоему Земли:
 - ① Ашхабад, Тегеран, Баку, Астана; 2) Москва, Пекин, Улан-Батор, Астана;
 - 3) Додома, Найроби, Кампала, Мапуту; 4) Дели, Катманду, Исламабад, Пекин.
3. В каком из вариантов ответа представлены только государства-архипелаги:
 - 1) Мадагаскар, Непал, Мексика, Исландия; ② Кирибати, Филиппины, Индонезия, Фиджи;
 - 3) Туркменистан, Киргизия, Таджикистан, Узбекистан;
 - 4) Португалия, Ирландия, Чили, Сомали.
4. Выберите вариант, в котором указаны населенные пункты России, столицы субъектов РФ, расположенные на р. Днепр:
 - 1) Брянск и Симферополь; 2) Могилев и Орша; 3) Воронеж и Белгород;
 - ④ Херсон и Смоленск.

5. Выберите вариант ответа, в котором перечислены только столицы стран Персидского залива:

- 1) Сана, Исламабад, Кабул, Бишкек; 2) Манила, Джакарта, Сеул, Пхеньян;
- 3) Манагуа, Тегусигальпа, Гватемала, Белмопан;
- ④ Доха, Абу-Даби, Эр-Рияд, Эль-Кувейт.

6. Выберите верное утверждение, характеризующее географическое положение объектов:

- ① Саудовская Аравия и Египет расположены на берегах Красного моря;
- 2) ЮАР и Намибия расположены в пустыне Сахара;
- 3) Марокко и Тунис расположены на берегу Индийского океана;
- 4) через Мавританию и Мали протекает река Нил.

7. Выберите вариант, в котором указаны субъекты России, расположенные на территории с избыточным увлажнением (Ку>>>1):

- 1) Ростовская обл., Ставропольский край, Луганская Народная Республика, Севастополь;
- 2) Приморский край, Чукотский авт. окр., Ямало-Ненецкий авт. окр., Мурманская обл.;
- ③ Респ. Алтай, Иркутская обл., Респ. Тыва, Курганская обл.;
- 4) Астраханская обл., Саратовская обл., Респ. Хакасия, Тамбовская обл.

8. В зону муссонной циркуляции атмосферы попадают такие территории как:

- 1) Красноярский край, Респ. Якутия, Ханты-Мансийский авт. окр., Респ. Бурятия;
- 2) Калининградская обл., Ленинградская обл., Санкт-Петербург, Псковская обл.;
- ③ Хабаровский край, Сахалинская обл., Амурская обл., Приморский край;
- 4) Респ. Марий Эл, Респ. Удмуртия, Респ. Татарстан, Кировская обл.

9. В каком утверждении указаны столицы не признанных ООН государств:

- 1) Луанда, Виндхук, Масеру; ② Цхинвал, Сухум, Тирасполь;
- 3) Сантьяго, Монтевидео, Буэнос-Айрес; 4) Бишкек, Ташкент, Душанбе.

10. Выберите ряд стран, которые имеют выход к самым соленым морям:

- ① Тунис, Италия, Саудовская Аравия, Эритрея; 2) Мозамбик, ЮАР, Танзания, Австралия;
- 3) Чили, Аргентина, Уругвай, Перу; 4) Индонезия, Малайзия, Вьетнам, Таиланд.

*11. Выберите вариант ответа, в котором указаны страны-лидеры по добыче медных руд:

- 1) Бразилия, Гайана, Суринам, Венесуэла; 2) Венгрия, Чехия, Греция, Польша;
- ③ Чили, Перу, Австралия, Замбия; 4) КНДР, Япония, Таиланд, Монголия.

12. К странам северного лесного пояса относятся:

- ① Конго, Танзания, Кения, Южный Судан;
- 2) Швеция, Канада, Финляндия, США;
- 3) Никарагуа, Панама, Сальвадор, Куба;
- 4) Вьетнам, Респ. Корея, Малайзия, Япония.

13. Выберите вариант ответа, в котором указываются судостроительные регионы России:

- 1) Тамбовская обл., Липецкая обл., Курская обл., Белгородская обл.;
- 2) Респ. Бурятия, Томская обл., Респ. Северная Осетия-Алания, Респ. Адыгея;
- 3) Нижегородская обл., Респ. Крым, Архангельская обл., Хабаровский край;
- 4) Ивановская обл., Новгородская обл., Оренбургская обл., Респ. Башкортостан.

14. Выберите вариант ответа, в котором указаны регионы России с максимальной долей мусульманского населения:

- 1) Респ. Алтай, Респ. Тыва, Респ. Калмыкия, Респ. Северная Осетия;
- 2) Респ. Татарстан, Респ. Башкортостан, Респ. Дагестан, Респ. Ингушетия;
- 3) Респ. Коми, Респ. Карелия, Ханты-Мансийский авт. окр., Респ. Крым;
- 4) Ставропольский край, Краснодарский край, Респ. Адыгея, Донецкая Народная Республика.

15. К государствам-членам Шанхайской организации сотрудничества относятся:

- 1) Польша, Литва, Латвия, Эстония; 2) Бразилия, Монголия, Респ. Корея, Таиланд;
- 3) Япония, Вьетнам, КНДР, Лаос; 4) Россия, Индия, Казахстан, Киргизия.

16. Такие бренды мировой сферы производства продуктов питания как Nestle, Milka, Schweppes, Movenpick, Ambassador, Nesquik и др. основаны и принадлежат стране:

- 1) Германия; 2) Великобритания; 3) Швейцария; 4) США.

17. Какое утверждение о размещении населения на определенных территориях Земли является верным:

- 1) самыми заселенными районами Австралии являются центральные;
- 2) максимальная плотность населения в США фиксируется на Востоке и Северо-Востоке;
- 3) самыми густонаселенными районами Европы являются Северная и Восточная Европа;
- 4) в Китае самыми слабозаселенными территориями являются Восток и Юго-Восток.

18. В каком географическом объекте расположен «Пуп Земли» (точка с географическими координатами 0° географической широты 0° географической долготы):

- 1) государство Нигерия; 2) г. Лондон; 3) горная система Гималаи; 4) Гвинейский залив.

*19. Крупнейшим островом архипелага Японских островов является:

- 1) Хонсю; 2) Хоккайдо; 3) Кюсю; 4) Сикоку.

*20. В каком регионе России функционирует приливная электростанция:

- 1) Приморский край; 2) Калининградская обл.; 3) Камчатский край; 4) Мурманская обл.

Максимальное количество баллов – 20.

Бланк ответов

№ задания	Ответ	№ задания	Ответ
1.	2 +	11.	3 +
2.	1 +	12.	1 + -
3.	2 +	13.	3 +
4.	4 +	14.	2 +
5.	4 +	15.	4 +
6.	1 +	16.	3 +
7.	3 -	17.	3 -
8.	3 +	18.	4 +
9.	2 +	19.	1 +
10.	1 +	20.	1 -

Член жюри : _____

(фактически
набранное
количество баллов)

166

БЛАНК ЗАДАНИЙ
муниципального этапа всероссийской олимпиады школьников
по географии
(предмет)

II ТУР (АНАЛИТИЧЕСКИЙ)

2022/2023 учебный год

9 – 11 класс

Общее время выполнения работы – **180 минут**.

На II (аналитический) тур отводится **120 минут**.

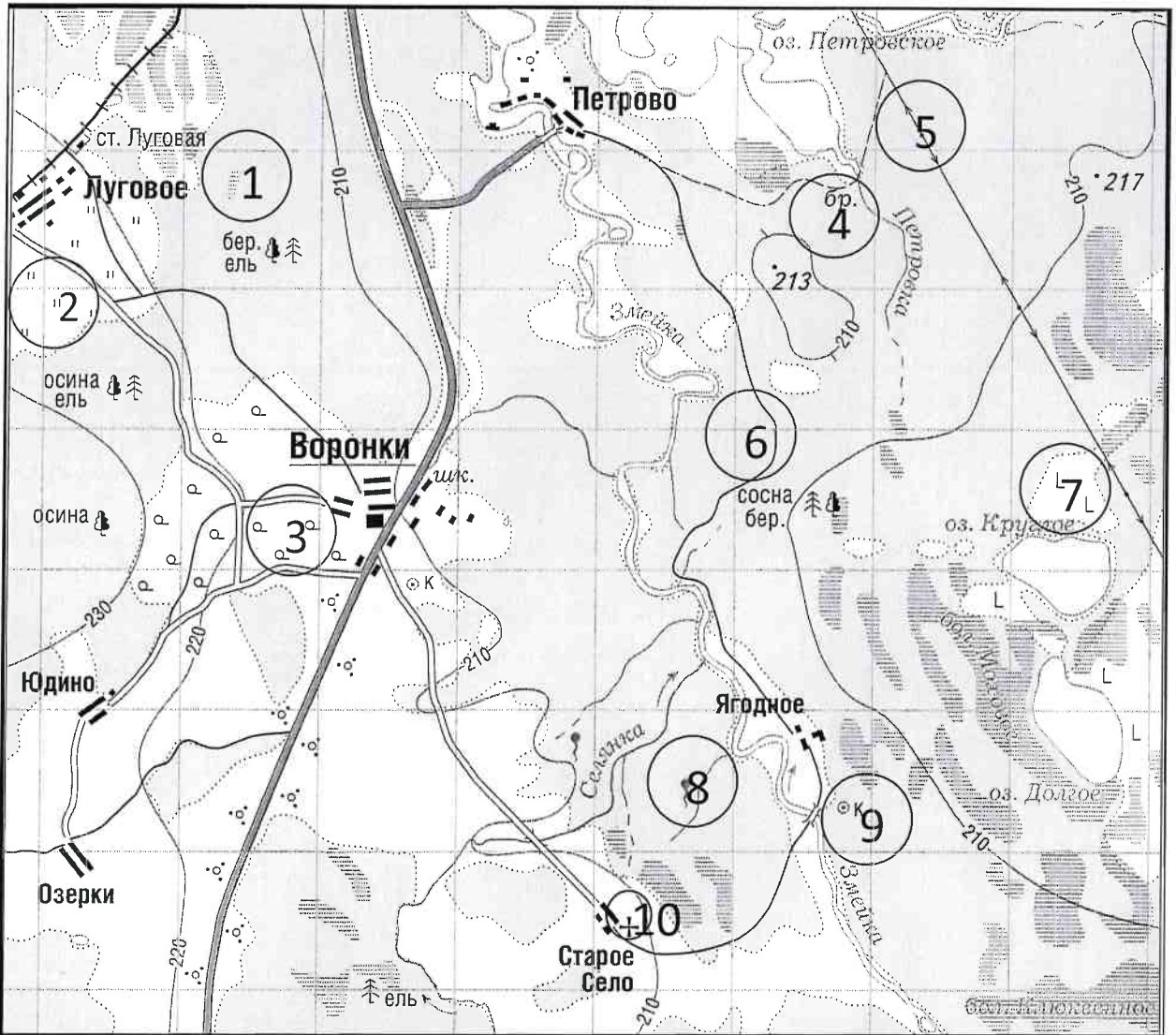
Максимально возможное количество баллов, которое Вы можете набрать на аналитическом туре, составляет 80 баллов.

При ответе на задания запрещено пользоваться школьными и прочими атласами, справочными материалами, а также учебниками, мобильными телефонами, карманными компьютерами! Желаем успеха!

Задание 1. «Географы-практики».

Перед Вами участок плана местности. Ответьте на поставленные ниже плана вопросы. Ответ внесите в таблицу.

1. Какие объекты обозначены на карте условными знаками № 1–10?
2. Определите, по какому азимуту необходимо двигаться от вершины холма с абсолютной высотой 213 м до школы.
3. Определите через сколько метров по высоте проведены горизонтالي (поперечное сечение рельефа).
4. Определите максимальную высоту на изображённой территории. Если невозможно указать точную цифру, то напишите ответ в виде интервала, например, более 50 м, но менее 55 м.
5. Водосборный бассейн какой реки показан на данной карте?
6. В каком направлении она протекает?
7. По какому искусственному сооружению проходит железная дорога, проходящая через станцию Луговая?
8. В какой лес Вы отправитесь, чтобы заготовить традиционные в России банные веники? Укажите цифру(ы) номера участка.
9. В какой природной зоне находится изображённая на карте территория?



№ элемента	Элемент ответа	Ответ
1.	1. Условный знак № 1	Болото в лесу 1
	2. Условный знак № 2	Лука 1
	3. Условный знак № 3	Редкий лес 1
	4. Условный знак № 4	Широкая дорога 1
	5. Условный знак № 5	Опора 19 м 1
	6. Условный знак № 6	Грунтовая дорога 1
	7. Условный знак № 7	Валунка 1
	8. Условный знак № 8	Водяник 1
	9. Условный знак № 9	Колодец 1
	10. Условный знак № 10	Церковь 1
2.	Азимут	265° 0
3.	Горизонтالي проведены через:	10 м 1
4.	Максимальная высота	220 - 240 м 1
5.	Водосборный бассейн	река Змейка 1
6.	Направление течения реки	на север 1
7.	Искусственное железнодорожное сооружение	насыпь 1
8.	Лес заготовки веников (номера)	1; 6 1
9.	Природная зона	Зона смешанных и широколиственных лесов 3

Максимальное количество баллов – 20.

Члены жюри (подписи) _____

Handwritten signature and number 19

(фактически набранное количество баллов)

Задание 2. Географическая разминка-кроссворд «Я знаю Россию»

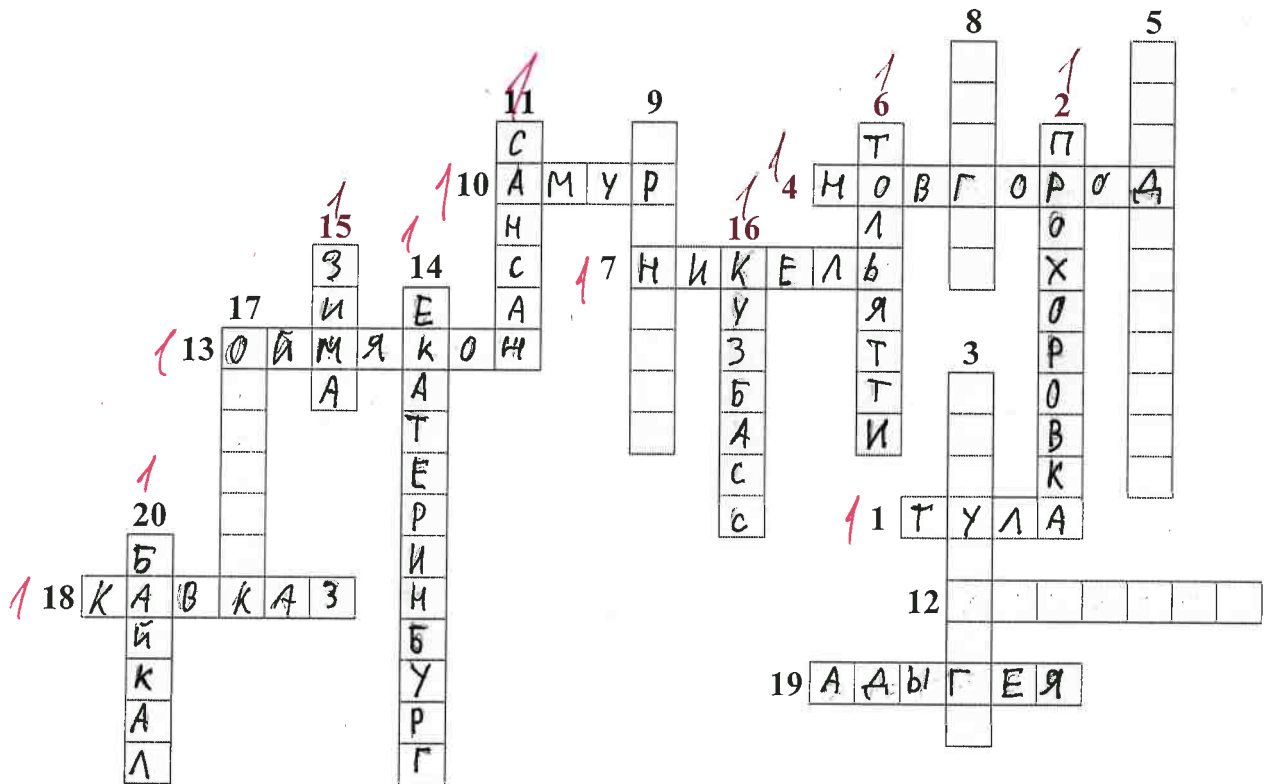
Разгадайте предложенный кроссворд.

По горизонтали:

1. «...Оружейный там завод, и молва давно идёт и о пряниках печатных и о самоварах знатных». О каком городе идет речь? 4. Областной центр региона Северо-Запада, расположенный на реке, соединяющей озера Ильмень и Ладожское. 7. Поселок-металл в Мурманской области (обязан своему названию металлу). 10. Река, название которой полностью созвучно с именем бога любви в греческой мифологии. 12. Из-за женского полового перекоса этот населенный пункт называют «Город невест». О каком городе идет речь? 13. «Край незамерзающей воды» и самый холодный город России, полюс холода северного полушария. 18. В известном советском фильме есть такая фраза: «... – это и кузница и житница и здравница». О каком физико-географическом, этническом и экономическом районе страны идет речь? Подсказка – так называется горная система с самой высокой точкой России. 19. Столица единственного региона в Европе (республика находится в России), население которого исповедует буддизм.

По вертикали:

2. Железнодорожная станция, рядом с которой находится «столица» грандиозного танкового сражения Великой отечественной войны (ныне поселок городского типа в Белгородской области). 3. «Отрицательный» город в Красноярском крае. Расположен в одноименной котловине. 5. Город, в котором даже у бухты рог Золотой. 6. «Автомобильная столица России» (в этом городе нашей страны находится автозавод, выпускающий наибольшее количество легковых автомобилей). 8. В каком городе расположена самая мощная ТЭС России? 9. «Город на реке Орь», он же – «крепость с ушами». Укажите его название. 11. Поезд-птица семейства соколиных (назван в честь самой быстрой птицы семейства). 14. Город-миллионник – негласная столица Урала. 15. Город – самый холодный сезон года в Иркутской области. 16. Самый крупный по объему добычи угольный бассейн России (сокращенное название). 17. В каком городе в 1954 г. была запущена первая в СССР и в мире экспериментальная атомная электростанция? 20. В одной из известных русских песен есть такая строчка: «Славное море – священный» (указать название гидронима вместо ...).



Максимальное количество баллов – 20.

Члены жюри (подписи) _____

[Handwritten signature]




13



(фактически
набранное
количество баллов)

Задание 3. Чтобы помнили...

В последние годы, к великому сожалению, в некоторых странах происходит забвение памяти павших героев в Великой Отечественной войне. Сносятся памятники, происходит отрицание событий того времени. Но в наше нелегкое время мы не должны забывать нашу историю.

В этом задании Вам предстоит изучить информацию о некоторых памятниках, посвященных событиям Великой Отечественной войны. В таблице даны описания или представлены изображения известных в нашей стране воинских мемориальных комплексов или памятников героям Великой Отечественной войны. Также сформулированы вопросы, связанные с этими мемориалами. Ответьте, пожалуйста, на них, занеся ответы в соответствующие строки третьего столбика.

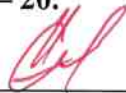
№	Описание или изображение	Вопросы
1.	 <p data-bbox="523 566 799 600">Памятник-ансамбль</p>  <p data-bbox="576 1059 740 1093">Скульптура</p>	<p data-bbox="1034 192 1489 264">1. Название памятника-ансамбля:</p> <p data-bbox="1034 304 1489 376">2. Название скульптуры памятника-ансамбля: <u>Родина-мать зовёт</u> 1</p> <p data-bbox="1034 454 1489 526">3. Название возвышенности, на которой расположен:</p> <p data-bbox="1034 526 1489 598">4. В каком городе расположен: <u>Волгоград</u> 1</p> <p data-bbox="1034 719 1489 790">5. Название города до 1925 г.: <u>Царицын</u></p> <p data-bbox="1034 853 1489 925">6. Название города с: 1925 по 1961 гг.: <u>Сталинград</u> 1</p>
2.		<p data-bbox="1034 1104 1353 1137">1. Название памятника:</p> <p data-bbox="1034 1178 1489 1249">2. В каком субъекте России расположен: <u>республика Крым</u> 1</p> <p data-bbox="1034 1328 1489 1361">3. В каком городе расположен:</p> <p data-bbox="1034 1402 1489 1507">4. На каком физико-географическом объекте (мысе) расположен:</p> <p data-bbox="1034 1552 1489 1657">5. Какой субъект Российской Федерации окружает тот, в котором расположен памятник:</p>

№	Описание или изображение	Вопросы
3.		<p>1. Название мемориального комплекса:</p> <p>_____</p> <p>_____</p> <p>2. Субъект РФ, в котором расположен:</p> <p><u>Ленинградская область</u></p> <p>3. С каким регионом России граничит субъект, в котором расположен памятник:</p> <p><u>Карелия</u></p>
4.	<p>История этого мемориального комплекса относится не только ко временам Великой Отечественной войны, но и к современности. 8 сентября 2022 года завершилась его реконструкция.</p> 	<p>1. Название мемориала:</p> <p>_____</p> <p>2. Субъект РФ, в котором расположен:</p> <p>_____</p> <p>3. В какой природной зоне находится территория этого мемориального комплекса:</p> <p><u>Лесостепи и степи</u></p> <p>4. Памятник расположен на одной из высших точек этого протяженного орографического объекта. Укажите его:</p> <p>_____</p>

№	Описание или изображение	Вопросы
		

Максимальное количество баллов – 20.

Члены жюри (подписи) _____




(фактически
набранное
количество баллов)

Задание 4. «Транспортно-логистические проблемы».

1. Мы живем в самой большой стране мира, которая обладает богатейшим природно-ресурсным потенциалом, где выпускается большое количество разнообразной промышленной и сельскохозяйственной продукции, часть ее отправляется на экспорт. Одной из территориальных проблем развития отечественной экономики является серьезный дисбаланс в размещении основных природных ресурсов и мест их потребления. В связи с этим огромное значение придается развитию транспорта. Одним из самых грузонапряженных видов транспорта является железнодорожный. Ваша задача – разобраться с географией перевозок основных грузов по железным дорогам страны.

В таблице представлены некоторые виды перевозимых по железным дорогам России грузов и железнодорожные станции, в которых осуществляется погрузка этих грузов для отправки в другие регионы страны.

Вам предстоит, исходя из знаний о размещении минерального сырья, основных принципов размещения производства и сельского хозяйства в стране, сопоставить груз и станцию погрузки и вписать его в последний столбец таблицы из предложенного списка.

№	Вид грузов	Станция погрузки
1.	Древесина	Губкин 0
2.	Моторное топливо	Ерунаково 0
3.	Железные руды	Котлас 0
4.	Каменный уголь	Тула 0
5.	Стальной прокат	Липецк 1
6.	Автомобили	Ростов-на-Дону 0
7.	Комбайны	Саратов 0
8.	Калийные удобрения	Соликамск 1
9.	Пшеница	Ярославль 0
10.	Сахар-песок	Коноково 1

Список станций погрузки некоторых видов грузов для сопоставления (в алфавитном порядке):

Губкин (Белгородская обл.), Ерунаково (Кемеровская обл.), Коноково (Краснодарский край), Котлас (Архангельская обл.), Липецк, Ростов-на-Дону, Саратов, Соликамск (Пермский край), Тула, Ярославль.

2. В 2022 году из-за политико-экономических изменений серьезно скорректировался рынок поставок углеводородов из России. Некоторые газопроводы подверглись серьезному воздействию, которые привели к невозможности поставки по ним продукции на традиционные рынки. Но Россия продолжает оставаться одним из лидеров по запасам и добыче газа в мире. Углеводородное сырье продолжает быть востребованным. Вам предстоит разобраться как изменился вектор поставок и какие проблемы приходится решать. Для этого необходимо ответить на ряд вопросов. Они сформулированы в таблице.

Вопрос	Ответ
<p>1. Как изменилась география экспортных поставок природного газа из России в 2022 г.?</p> <p>В направлении каких основных стран произошло переориентирование?</p>	<p>Снизился экспорт углеводородов, особенно природного газа, в Европу</p> <p style="text-align: right;">25</p>
<p>2. Что в основном препятствует осуществлять поставки газа в этих направлениях?</p>	<p>Санкции коллективного Запада. Взрыв газопровода. Отказ стран западных стран выполнять договорённости, а именно, ремонтировать участки газопроводов.</p> <p style="text-align: right;">0</p>
<p>3. Какие газопроводы (названия) уже созданы в указанных перспективных направлениях?</p>	<p>Северный поток.</p> <p>Северный поток - 2.</p> <p>Турецкий поток. 1</p>

Максимальное количество баллов – 20.

Максимальное количество баллов за аналитический тур – 80.

Члены жюри (подписи) _____

[Handwritten signature]

(фактически набранное количество баллов)